



Nobody's Unpredictable

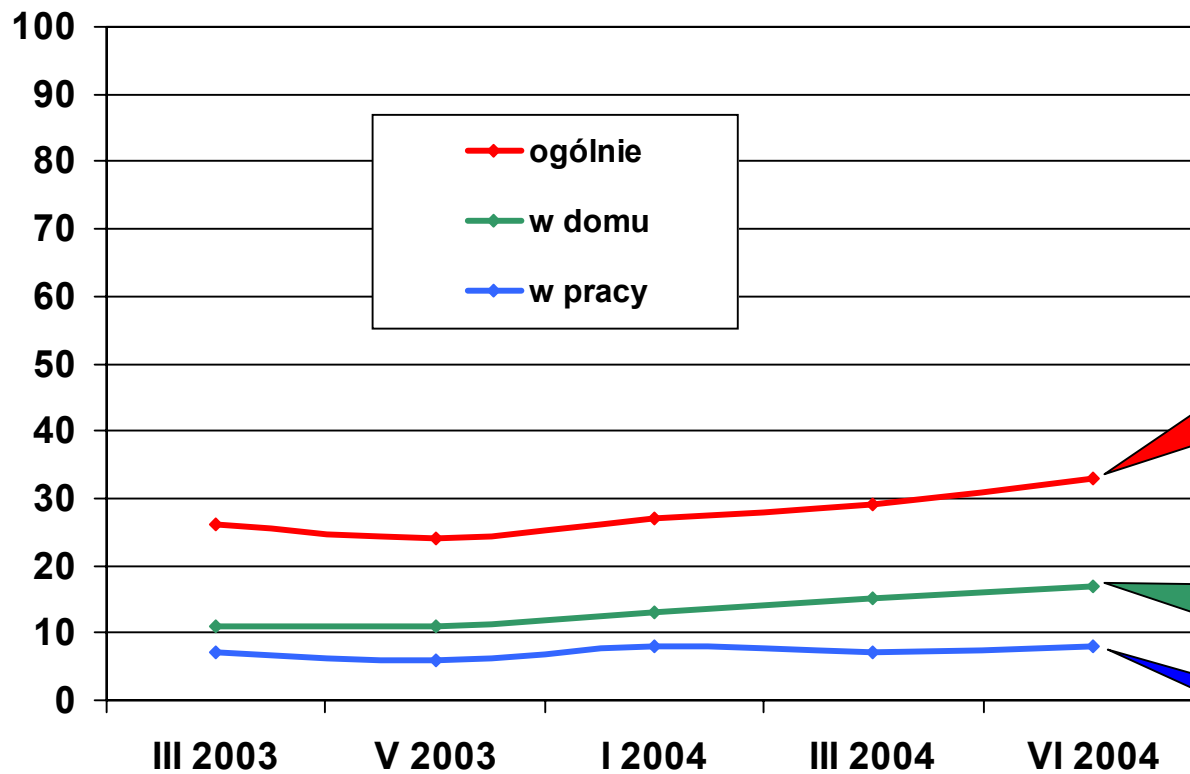
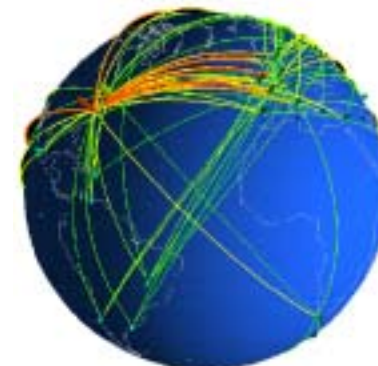


Ewolucja konsumenta ?

Czy indywidualni użytkownicy Internetu marzą o „Broadbandzie”?

Konferencja tygodnika Computerworld
18-19 października 2004

Odsetek osób korzystających z Internetu



Niewielki,
systematyczny
wzrost

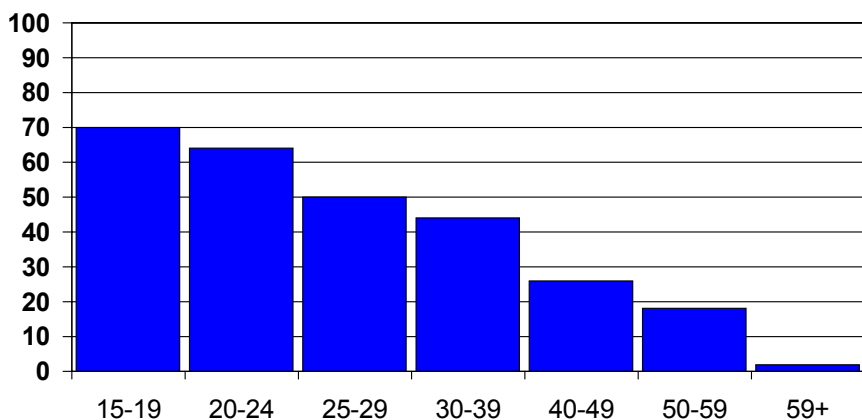
Niewielki,
systematyczny
wzrost

Stały poziom

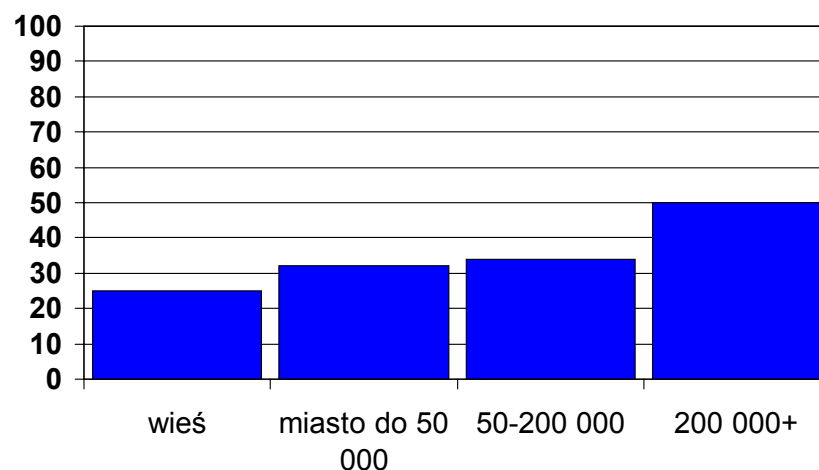


Profil użytkownika internetu

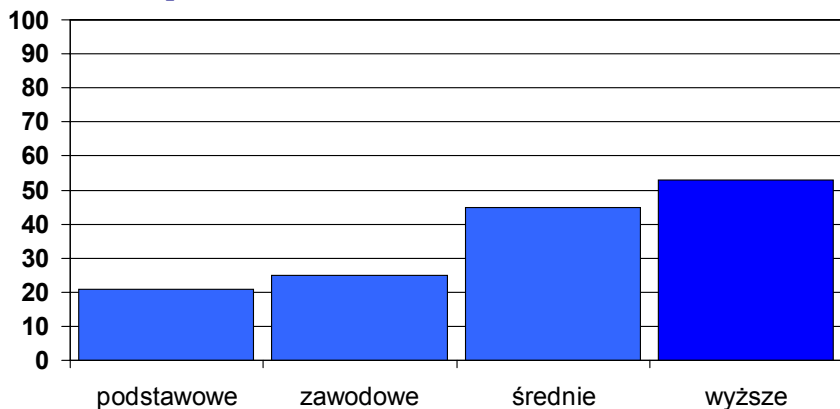
Młodzi ...



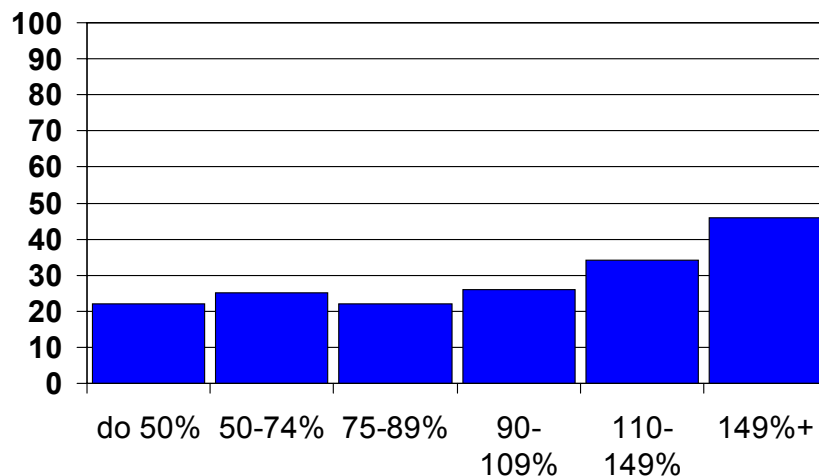
... mieszkańcy miast...



... wykształceni...

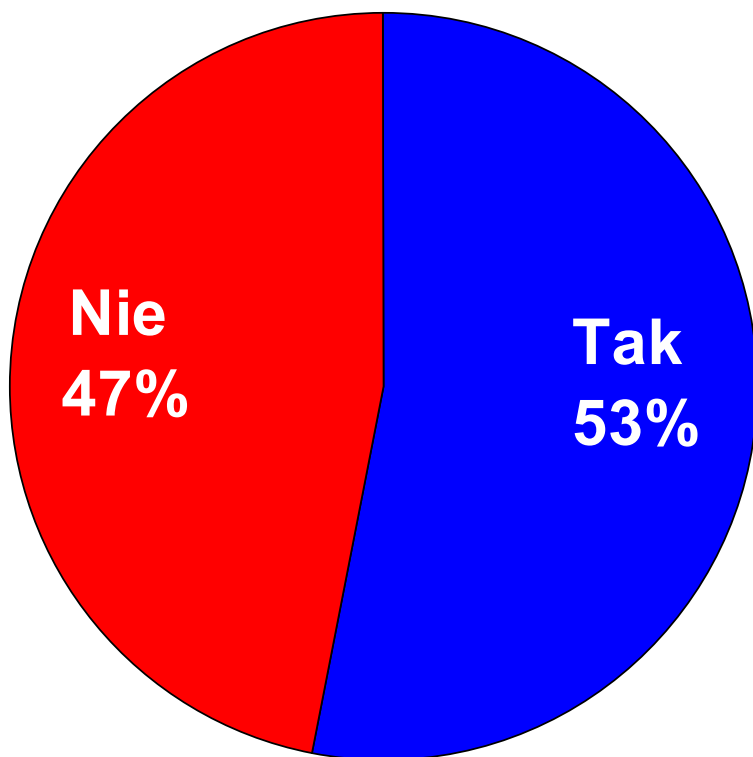


... o wysokich dochodach.



Połowa domowych PC jest podłączona do Internetu

Czy posiadany w domu komputer PC ma dostęp do Internetu?

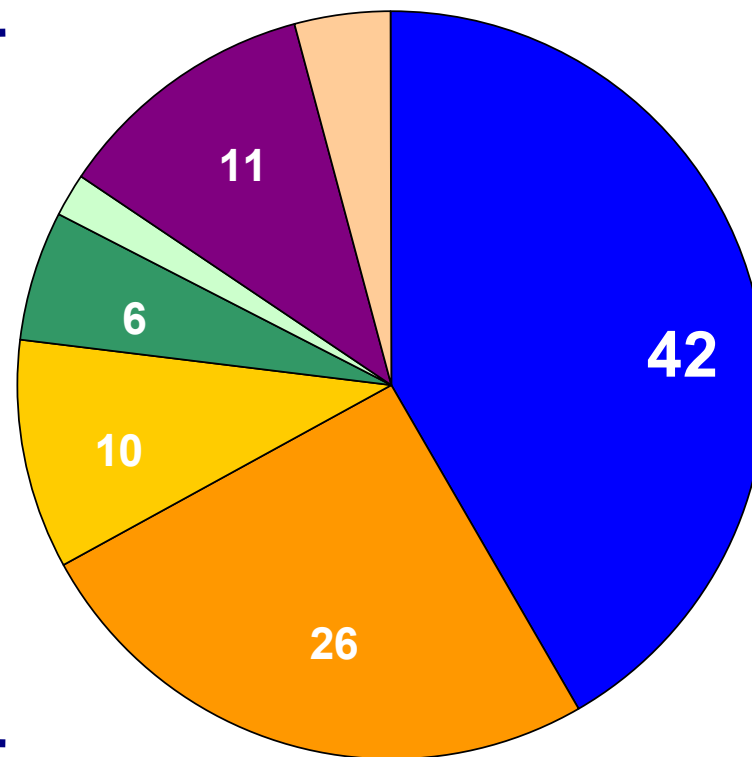
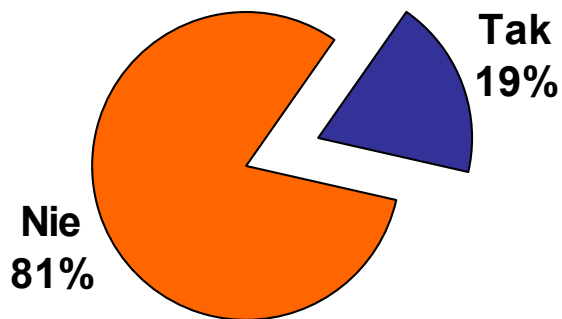


Źródło: 8 pomiarów Ipsos na reprezentatywnych próbach ogólnopolskich (każda N=1 000) osób w wieku 15+; I-VIII 2004;

Podstawa: osoby posiadające w domu PC

Modemy liderem domowego dostępu

Posiadanie w domu dostępu do Internetu:

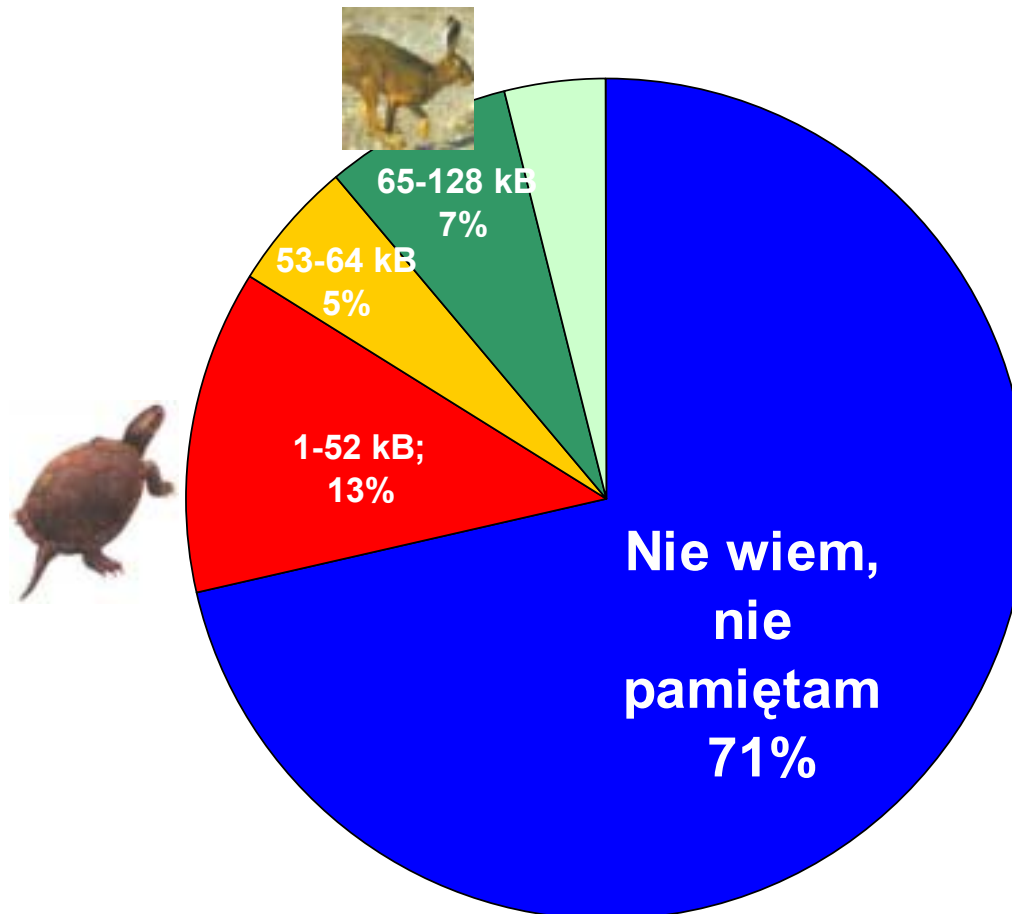


- | | |
|--|--|
| ■ Modem (dial-up) | ■ Łącze stałe op. o sieć telef. - własne |
| ■ Łącze stałe op. o sieć telef. - dzielone | ■ Łącze stałe op. o TV - własne |
| ■ Łącze stałe op. o TV - dzielone | ■ Sieć osiedlowa |
| ■ Inne (satelita, GPRS, CSD) | |

Źródło: Pomiar Ipsos na reprezentatywnej próbie ogólnopolskiej (N=1 000) osób w wieku 15+; IX 2004

Baza: użytkownicy Internetu w domu (N=187)

Z jaką szybkością łączy się z domu z Internetem?

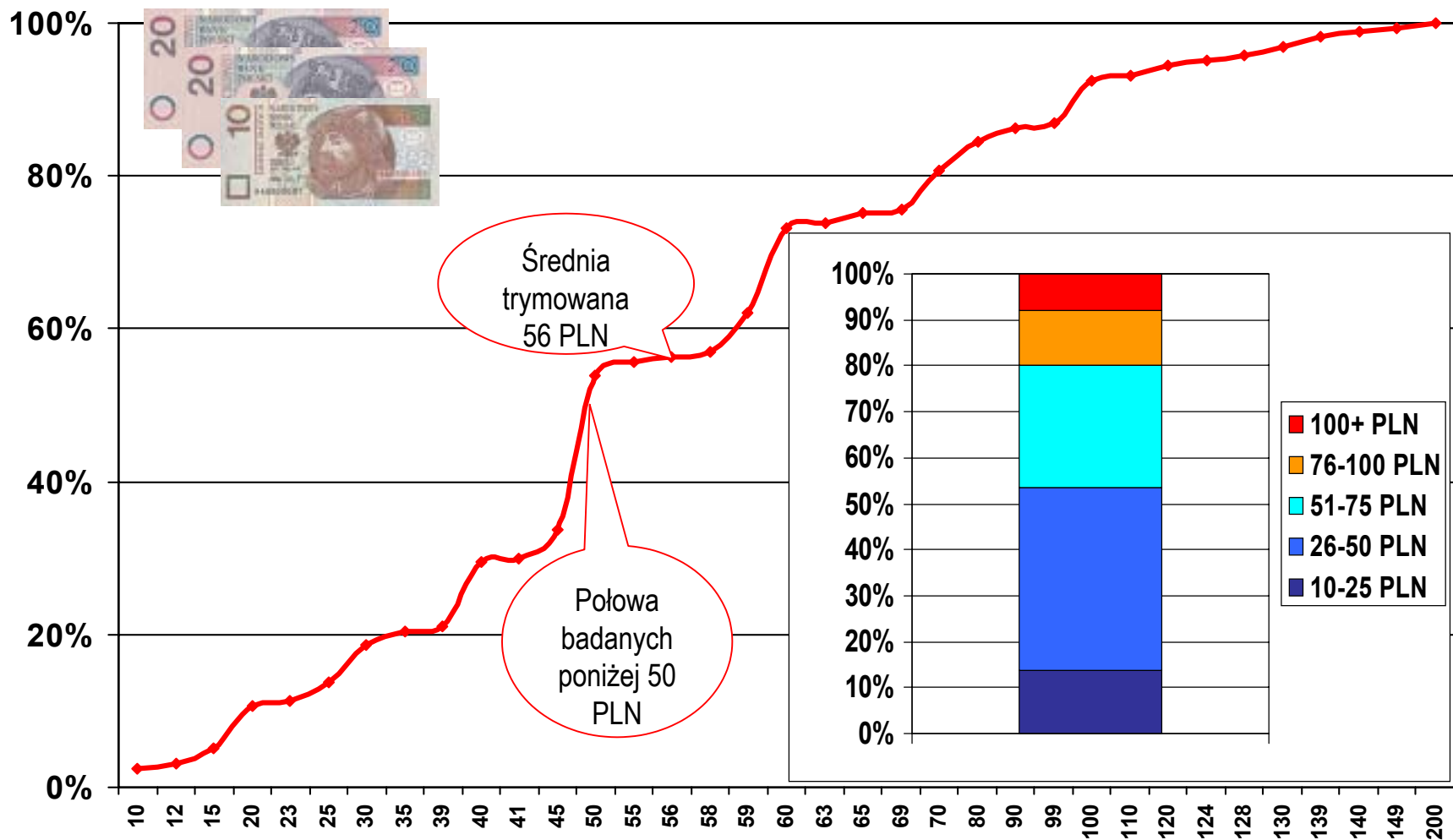


Źródło: Pomiar Ipsos na reprezentatywnej próbie ogólnopolskiej (N=1 000) osób w wieku 15+; IX 2004

Baza: użytkownicy internetu w domu (N=187)



Ograniczone wydatki na Internet

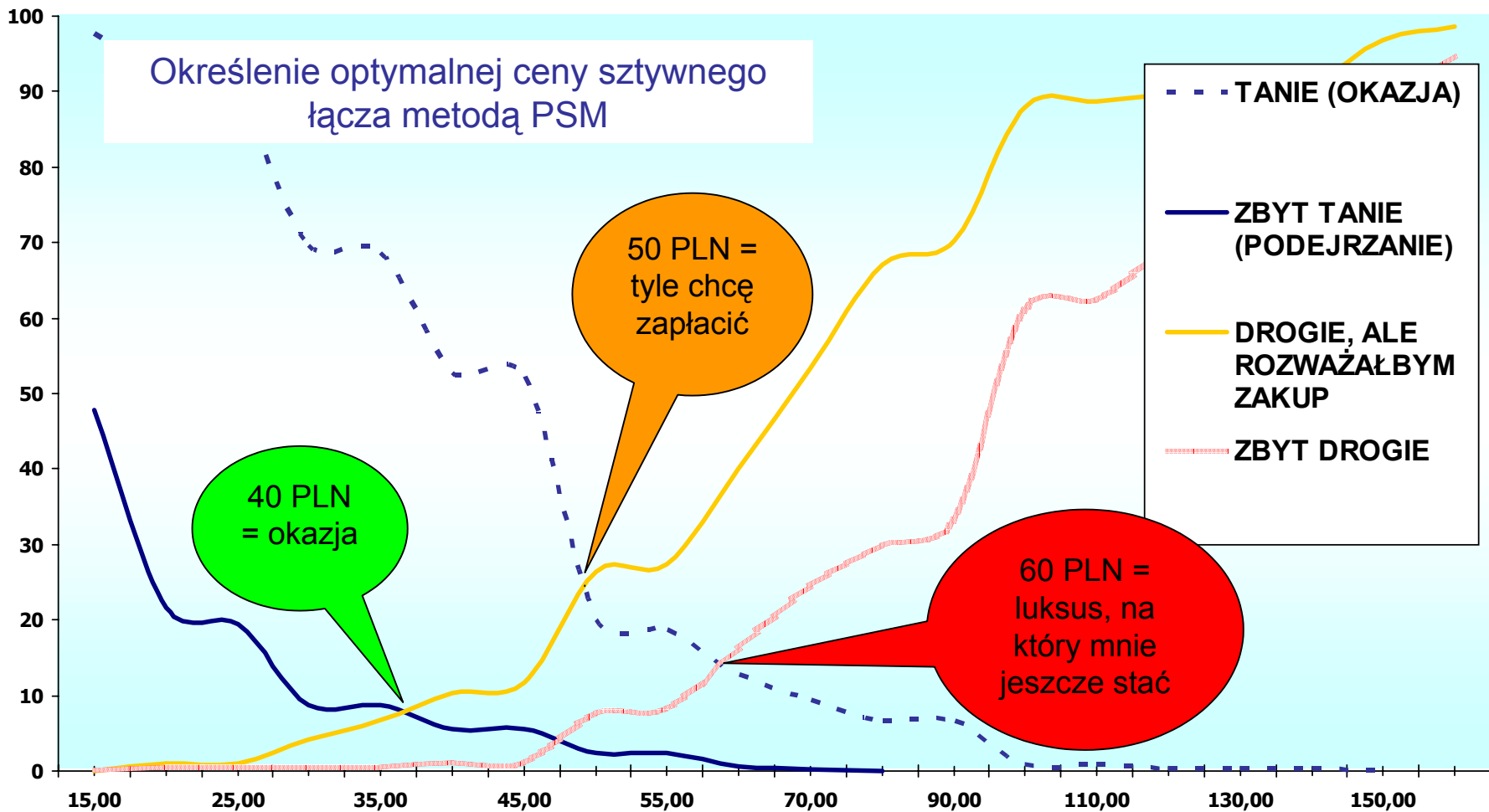


Źródło: Pomiar Ipsos na reprezentatywnej próbie ogólnopolskiej (N=1 000) osób w wieku 15+; IX 2004.

Baza: posiadający internet w domu (N=187)



Sztywne łącze za 50 PLN



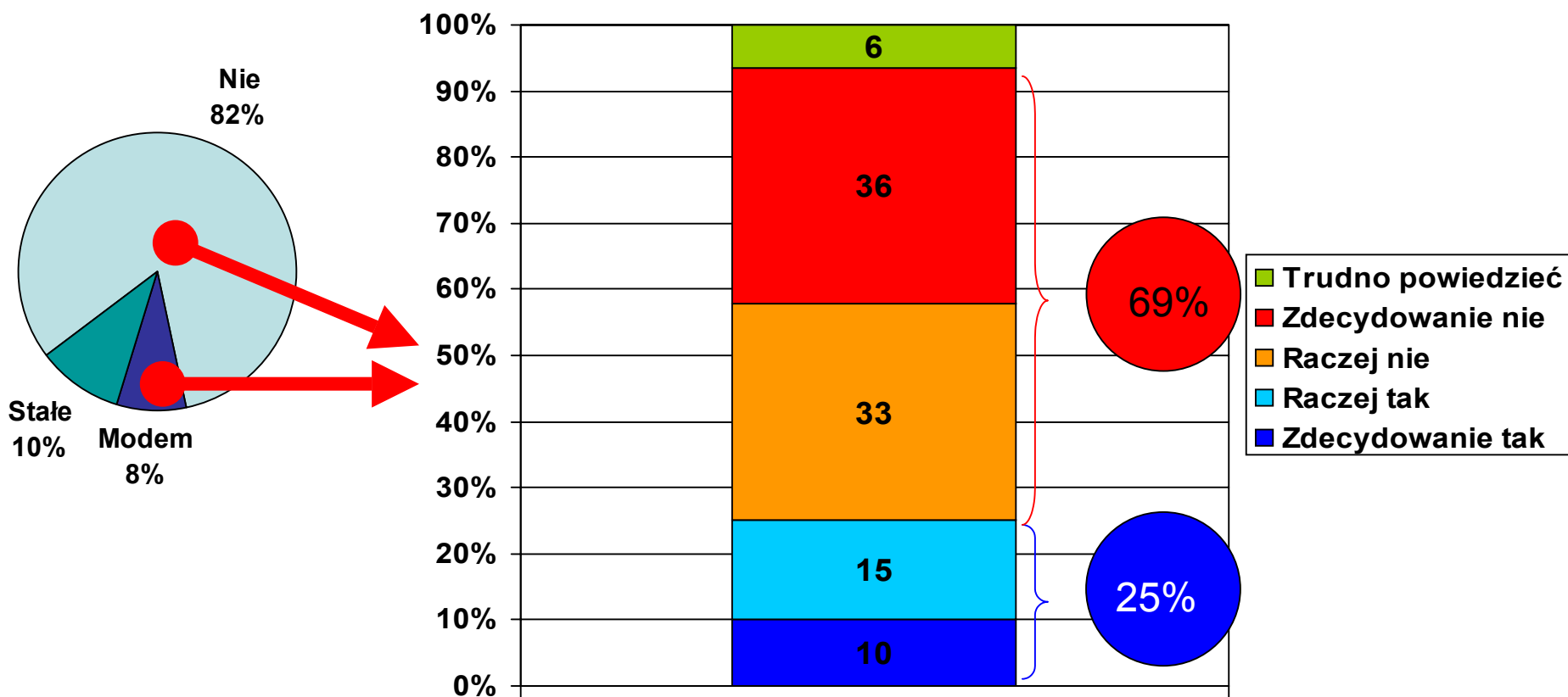
Źródło: Pomiar Ipsos na reprezentatywnej próbie ogólnopolskiej (N=1 000) osób w wieku 15+; IX 2004.

Baza: osoby zainteresowane podłączeniem stałego łącza (N=220)



Ograniczone zainteresowanie „stałym łączem”

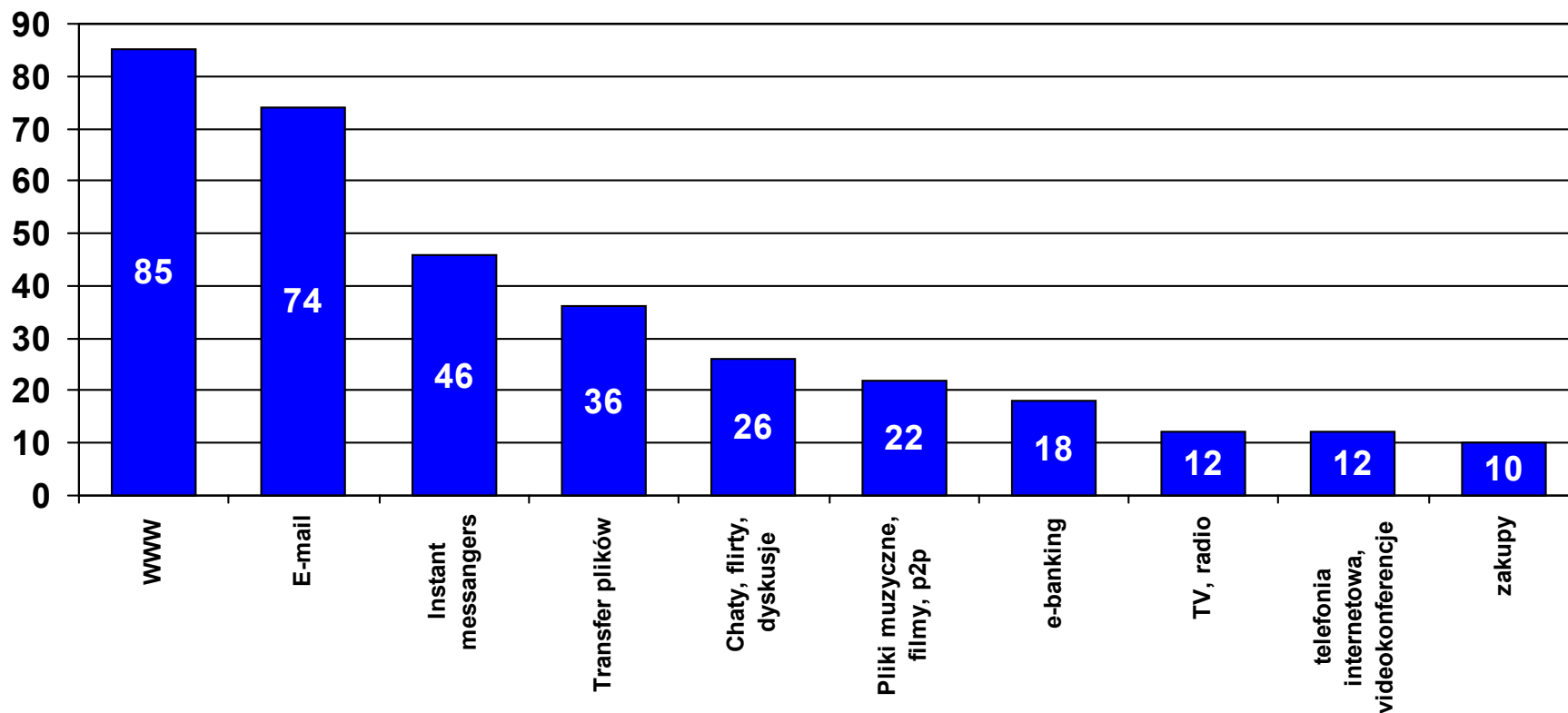
Gdyby była taka techniczna możliwość w Pana(i) dzielnicy, czy był(a)by Pan(i) zainteresowany(a) podłączeniem stałego łącza internetowego do swojego domu / mieszkania?



Źródło: Pomiar Ipsos na reprezentatywnej próbie ogólnopolskiej (N=1 000) osób w wieku 15+; IX 2004.

Baza: osoby nie posiadające stałego łącza w domu (N=1000-109)

Odsetek osób posiadających w domu Internet i korzystających w domu z:



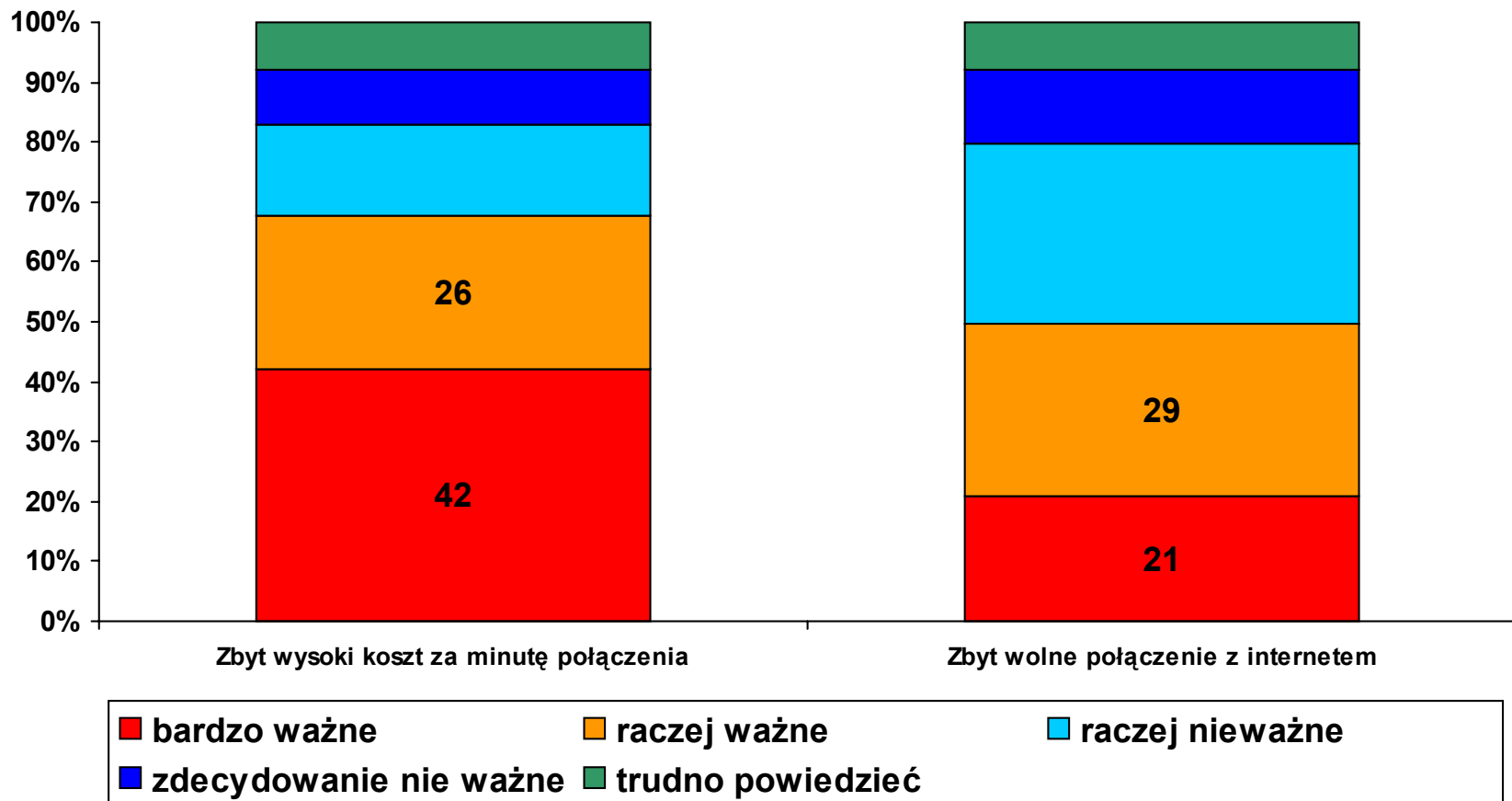
Źródło: Pomiar Ipsos na reprezentatywnej próbie ogólnopolskiej (N=1 000) osób w wieku 15+; IX 2004

Baza: użytkownicy Internetu w domu (N=187)



Bariery przed większym korzystaniem z Internetu

Rozwiązywane przez dostęp szerokopasmowy ...



... i nie rozwiązywane przez dostęp szerokopasmowy

